

# Cycle FICOL : à chacun ses étapes

Ce guide pratique, conçu par l'ARRICOD et l'AFD, est issu d'une réflexion menée en juin 2024 avec les collectivités membres du Club FICOL autour des enjeux administratifs et financiers de la gestion des fonds FICOL. Structuré en quatre étapes correspondant au cycle de vie d'un projet FICOL, il présente les actions clés à mener en parallèle par l'AFD et par les collectivités françaises bénéficiaires.

S'appuyant sur l'expérience de collectivités ayant déjà conduit des FICOL, ce guide propose des recommandations concrètes : équipes à mobiliser, bonnes pratiques pour optimiser le montage financier et opérationnel des projets. Conçu pour évoluer, il pourra s'enrichir de vos retours et bonnes pratiques.

Bonne lecture !



L'ARRICOD, association dite loi 1901 fondée en 1994, rassemble des professionnels de l'action européenne et internationale des collectivités territoriales, pour encourager les bonnes pratiques et une réflexion autour de cette politique publique territoriale.

**REJOIGNEZ-NOUS :**

[www.arricod.fr/comment-adherer/](http://www.arricod.fr/comment-adherer/)  
[www.linkedin.com/company/arricod/](https://www.linkedin.com/company/arricod/)

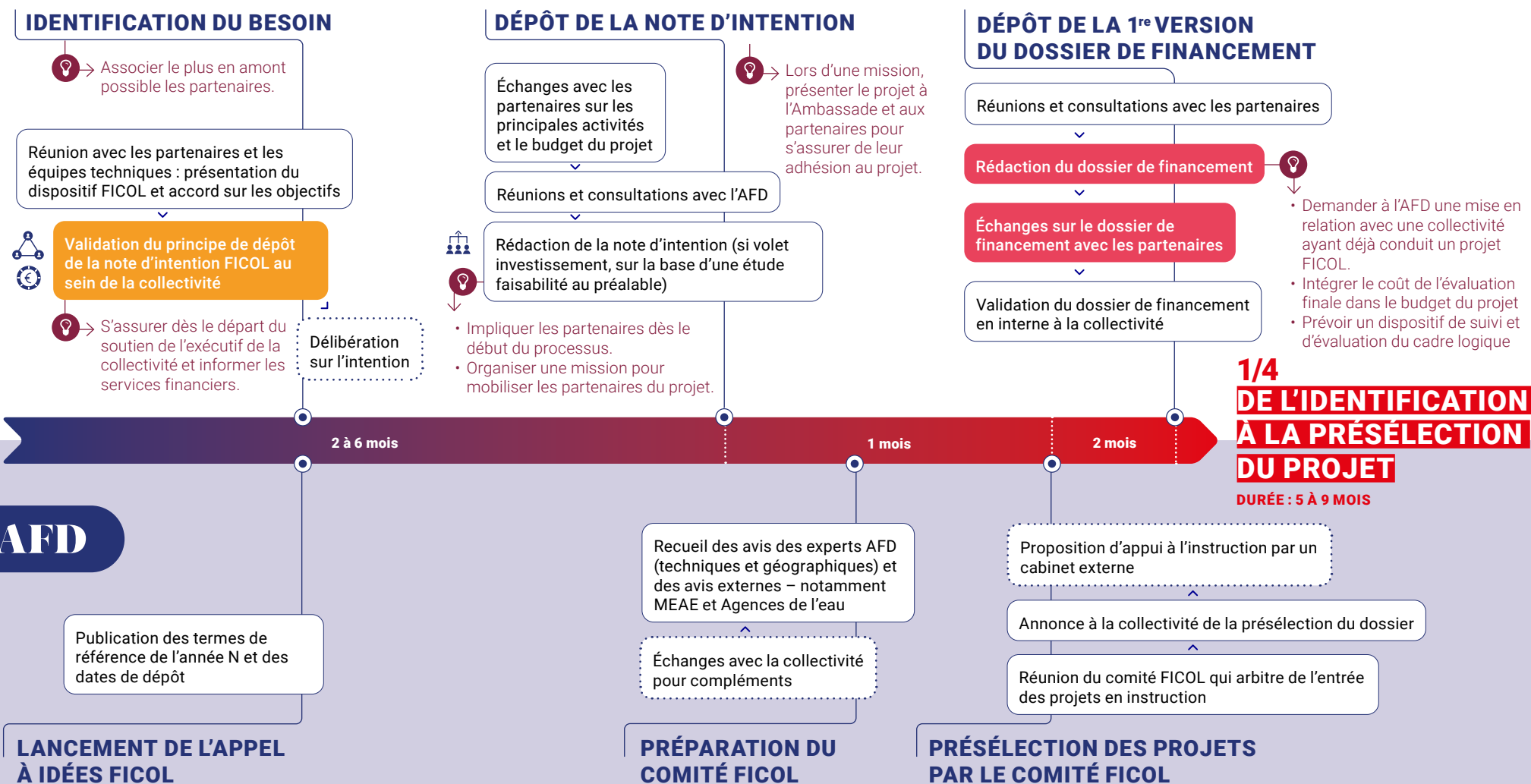


Depuis 2014, la FICOL de l'AFD soutient activement la coopération décentralisée des collectivités françaises avec leurs partenaires locaux à l'étranger. En facilitant l'échange de savoir-faire et de bonnes pratiques, la FICOL contribue aux Objectifs de développement durable (ODD).

**PLUS D'INFORMATIONS :**

[www.afd.fr/fr/la-ficol-un-tremplin-pour-l'action-exterieure-des-territoires-francais](http://www.afd.fr/fr/la-ficol-un-tremplin-pour-l'action-exterieure-des-territoires-francais)

ÉTAPES  
**Collectivité territoriale**



**LÉGENDE**

- Étape optionnelle, selon les usages de la collectivité ou en cas d'imprévu dans le projet
- Vigilance
- Vigilance renforcée

Astuce(s) pour cette étape du projet

À cette étape, mobilisation interne nécessaire au sein de la collectivité de :

Direction générale des Services

Cabinet de l'exécutif

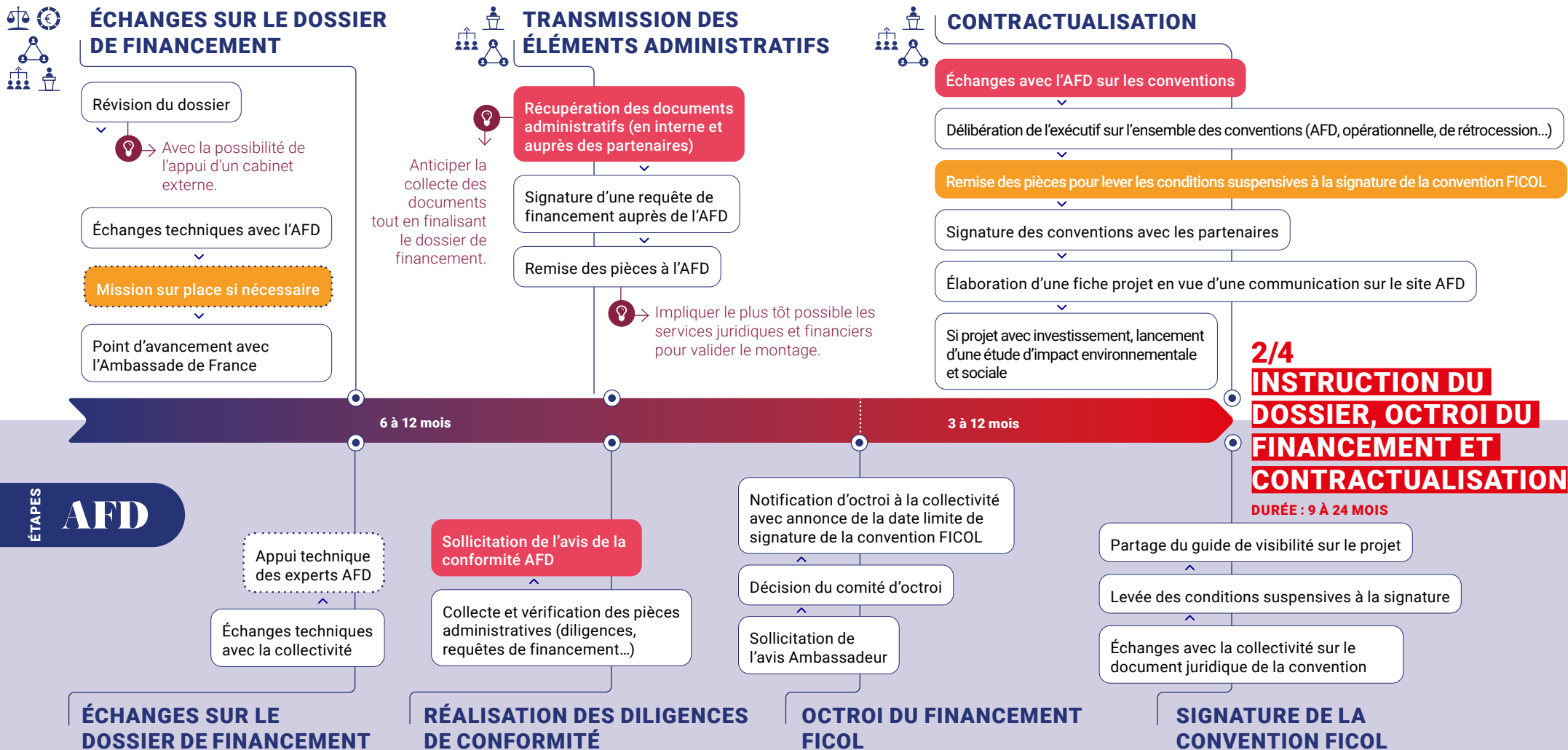
Direction juridique

Direction du budget

Exécutif

En cas de difficultés spécifiques, demander à l'AFD une mise en relation avec une collectivité ayant vécu une situation similaire pour bénéficier d'un retour d'expérience.

ÉTAPES  
**Collectivité territoriale**



**LÉGENDE**

- Étape optionnelle, selon les usages de la collectivité ou en cas d'imprévu dans le projet
- Vigilance
- Vigilance renforcée

Astuce(s) pour cette étape du projet

À cette étape, mobilisation interne nécessaire au sein de la collectivité de :

Direction générale des Services

Cabinet de l'exécutif

Direction juridique

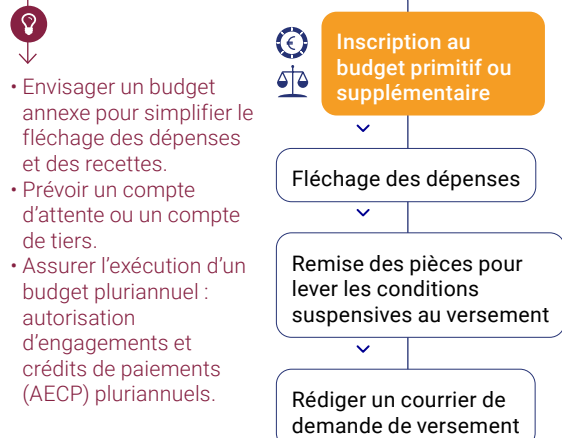
Direction du budget

Exécutif

En cas de difficultés spécifiques, demander à l'AFD une mise en relation avec une collectivité ayant vécu une situation similaire pour bénéficier d'un retour d'expérience.

ÉTAPES  
**Collectivité territoriale**

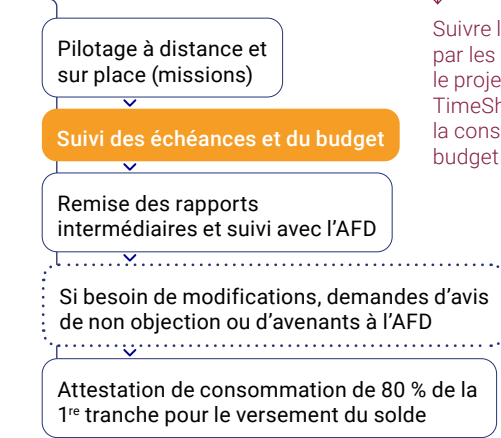
**RÉCEPTION DE LA SUBVENTION AFD**



**ENGAGEMENT DES FONDS**



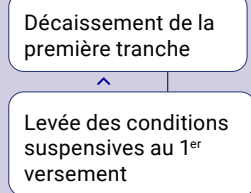
**PILOTAGE DU PROJET**



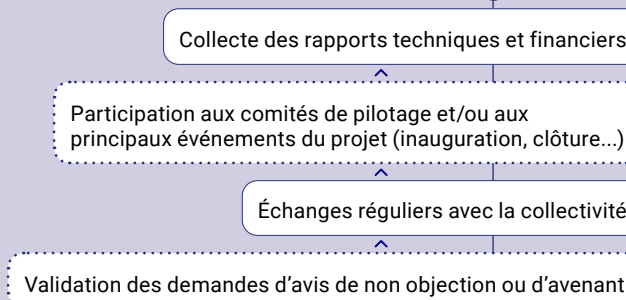
Suivre le temps passé par les équipes sur le projet via des TimeSheet pour évaluer la consommation du budget « valorisation ».

**3/4**  
**MISE EN ŒUVRE**  
**DU PROJET**  
DURÉE : 3 ANS

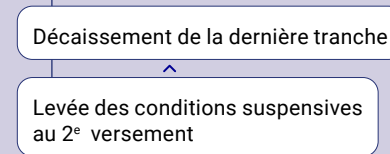
ÉTAPES  
**AFD**



**VERSEMENT DE L'AVANCE DES FONDS (80 %)**



**SUIVI DU PROJET**



**VERSEMENT DU SOLDE (20 % RESTANTS)**

**LÉGENDE**

Étape optionnelle, selon les usages de la collectivité ou en cas d'imprévu dans le projet

Vigilance

Vigilance renforcée

Astuce(s) pour cette étape du projet

À cette étape, mobilisation interne nécessaire au sein de la collectivité de :



Direction générale des Services



Cabinet de l'exécutif



Direction juridique



Direction du budget



Exécutif



En cas de difficultés spécifiques, demander à l'AFD une mise en relation avec une collectivité ayant vécu une situation similaire pour bénéficier d'un retour d'expérience.

ÉTAPES  
**Collectivité territoriale**

**ACHÈVEMENT DU PROJET**

Collecter les pièces pour le compte rendu financier tout au long du projet.

Si abandon forcé (pas d'achèvement) : clôture et éventuel remboursement

Si retard sur la date prévisionnelle : demande d'avenant

3 ans (suite)

Mission de supervision

Validation des éventuels avenants de report des dates limites

**ACHÈVEMENT DU PROJET**

**ÉVALUATION**

Arbitrage sur le coût et le timing de l'évaluation

Écriture des TDR (en lien avec les partenaires)

Passation du marché d'évaluation

Pilotage de l'évaluation

Restitution et diffusion de l'évaluation

- Lancer l'évaluation avant la fin des activités pour tirer parti des ETP et de l'équipe politique encore présents.
- Prévoir un budget sur un compte d'attente ou AECF si l'évaluation a lieu l'année suivant la fin du projet.
- Intégrer le coût de l'évaluation lors de la définition du budget.
- Solliciter un modèle de cahier des charges auprès de l'AFD

6 à 9 mois

Participation aux restitutions

Entretien avec les évaluateurs

Avis de non-objection sur les TDR

**ÉVALUATION**

**CLÔTURE**

Rapport technique

Accord entre les collectivités partenaires sur l'exécution budgétaire

Rapport financier

Attestation de consommation des fonds FICOL

Remboursement à l'AFD si reliquat FICOL non consommé

Échanges avec les collectivités sur les perspectives pour la suite

Notification de clôture AFD

Appel de fonds si remboursement de reliquat FICOL

Potentiel audit

Validation du rapport final

**CLÔTURE**

**4/4 ÉVALUATION ET FINALISATION DU PROJET**

DURÉE : 6 À 9 MOIS

ÉTAPES  
**AFD**

**LÉGENDE**  
 [Dotted box] Étape optionnelle, selon les usages de la collectivité ou en cas d'imprévu dans le projet  
 [Orange box] Vigilance  
 [Red box] Vigilance renforcée

[Lightbulb icon] Astuce(s) pour cette étape du projet

À cette étape, mobilisation interne nécessaire au sein de la collectivité de :

[Icon] Direction générale des Services

[Icon] Cabinet de l'exécutif

[Icon] Direction juridique

[Icon] Direction du budget

[Icon] Exécutif

[Info icon] En cas de difficultés spécifiques, demander à l'AFD une mise en relation avec une collectivité ayant vécu une situation similaire pour bénéficier d'un retour d'expérience.